

Sechskant-Hutmutter

niedrige Form

Hexagon cap nut

low type

DIN 917



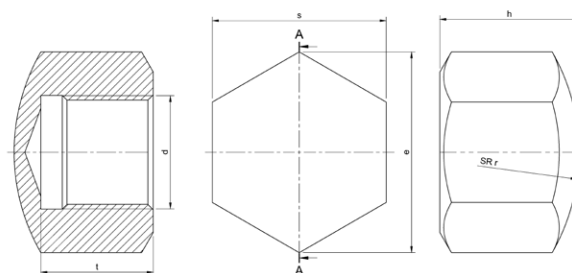
Bezeichnung einer Hutmutter mit Gewinde M 42:

Designation of a hexagonal cap nut with thread M 42:

Hutmutter DIN 917 M 42

Gewindefreistich g_2 nach DIN 76 Teil 1

Thread relief groove g_2 according to DIN 76 part 1



| Gewinde Thread d | d_w min. | e min. | h | r | t | t | kg 100 |
|---------------------|---------------|-----------|----|-----|-----|-------|-----------|
| M 27 | 38 | 45,2 | 32 | 50 | 41 | 25,58 | 22,9 |
| M 30 | 42,8 | 50,85 | 34 | 60 | 46 | 27,58 | 31 |
| M 33* | 45 | 55,8 | 38 | 65 | 50 | 33 | 42 |
| M 36 | 51,1 | 60,79 | 44 | 70 | 55 | 35,5 | 57,7 |
| M 39 | 54 | 66,96 | 48 | 75 | 60 | 39 | 73 |
| M 42 | 60 | 72,02 | 52 | 80 | 65 | 42 | 95,8 |
| M 45* | 63 | 78,26 | 55 | 85 | 70 | 45 | 116 |
| M 48 | 69,5 | 82,6 | 58 | 90 | 75 | 48 | 141 |
| M 52* | 72 | 89,56 | 63 | 100 | 80 | 52 | 177 |
| M 56 | 78,7 | 93,56 | 68 | 110 | 85 | 56 | 210 |
| M 60* | 81 | 100,72 | 72 | 120 | 90 | 60 | 245 |
| M 64 | 88,2 | 104,86 | 75 | 130 | 95 | 62 | 284 |
| M 68* | 90 | 112,02 | 80 | 130 | 100 | 65 | 333 |
| M 72 | 97,7 | 116,16 | 85 | 130 | 105 | 67 | 391 |

Maße in mm;
Dimensions in mm

Technische Änderungen vorbehalten.
Technical changes reserved.

*nicht in der Norm enthalten
not included in standard

| | |
|--|---|
| Festigkeitsklassen Property class | alle Güten gem. ISO 898-2 und ISO 3506-2 all grades acc. to ISO 898-2 and ISO 3506-2 |
| Oberfläche Surface finish | blank plain |
| Andere Größen, Steigungen, Werkstoffe, Oberflächen auf Anfrage Other sizes, pitches, materials, finishes on request | |



In allen gängigen Gewindesteigungen
und Sondergewinden erhältlich!
Available in all common thread pitches
and special threads!